

# TELECOM RANGE



**HIMOINSA**

## ENGINE

Up to 1,000h Maintenance Free

**MOTOR:** HASTA 1.000H SIN MANTENIMIENTO  
**MOTEUR:** JUSQU'À 1 000 H SANS MAINTENANCE

## ALTERNATOR

3 Phase Sensing AVR (+/-0,5%) | F Class | Double Varnish

**ALTERNADOR:** AVR CON REFERENCIA TRIFÁSICA (+/-0,5%) | CLASE F | DOBLE VARNIZADO  
**ALTERNATEUR:** AVR À RÉFÉRENCE TRIPHASÉE (+/-0,5 %) | CLASSE F | DOUBLE IMPRÉGNATION DE VERNIS

## OPTIONAL

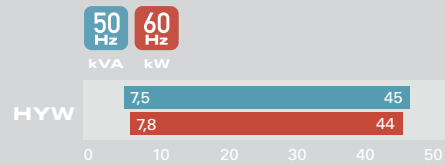
Tool Kit | Dummy Load | Surge Protection Device

**OPCIONAL:** KIT DE HERRAMIENTAS | RESISTENCIA FICTICIA (DUMMY LOAD) | PROTECCIÓN CONTRA SOBRETENSIÓN  
**EN OPTION:** KIT D'OUTILS | BANC DE CHARGE (DUMMY LOAD) | PROTECTION CONTRE LES SURTENSIONS

# 8-45 kVA

## TELECOM RANGE

GAMA TELECOM  
GAMME TELECOM



## FLEET MANAGER

### GESTOR DE FLOTA GESTIONNAIRE DE FLOTTE



### REDUCES FREQUENCY OF SITE VISITS AND OPTIMISES MAINTENANCE.

Reduce los desplazamientos y optimiza los mantenimientos.

Réduction des déplacements et optimisation des interventions de maintenance.

### Scheduled refueling.

REPOSTAJE PROGRAMADO.  
RAVITAILLEMENT PROGRAMMÉ

### Continuous accessibility.

ACCESIBILIDAD CONTINUADA.  
ACCESSIBILITÉ PERMANENTE.

### Statistics.

ESTADÍSTICAS.  
STATISTIQUES.

### Theft alerts.

ALERTAS ANTIRROBO.  
ALERTE EN CAS DE VOL.

### Maintenance manager.

GESTOR DE MANTENIMIENTO.  
GESTIONNAIRE DE MAINTENANCE.

### Route planning.

PLANIFICACIÓN DE RUTA.  
PLANIFICATION D'ITINÉRAIRE.

### CSV reports.

INFORMES CSV.  
RAPPORTS CSV.

1

Built-in fuel tank up to 1,000L. Up to 14 days without refuelling.

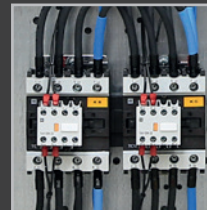


Depósitos integrados de gran capacidad de hasta 1.000L, lo que permite hasta 14 días de funcionamiento ininterrumpido.

Réservoir intégré de grande capacité jusqu'à 1 000 litres, permettant une autonomie de jusqu'à 14 jours sans ravitaillement.

2

Built-in ATS with contactors or motorised switch.

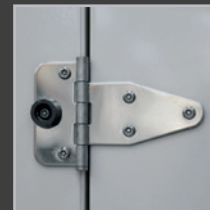


ATS integrado en la carrocería, con contactores o conmutador motorizado.

ATS intégré à contacteurs ou commutateur motorisé.

3

Anti-theft protections: anti-theft screws and locks. Protections against vermins.



Protecciones antirrobo: tornillería y cerraduras antivandálicas, protección de entrada objetos.

Protections anti-vol: visserie et serrures anti-vandalisme. Protections contre les vermines.

4

100% HIMOINSA Electronics. Smart management system.



100 % Electrónica HIMOINSA. Sistema de gestión inteligente.

100 % Électronique HIMOINSA. Système de gestion intelligent.



## TECHNICAL DATA INFORMACIÓN TÉCNICA INFORMATION TECHNIQUE

### 8,3 - 45 kVA

Genset Grupo electrógeno Groupe électrogène	kVA		kW		Engine Motor Moteur	Model Modelo Modèle	97/68EC	EPA 40CFR
	P.R.P.	STAND BY	P.R.P.	STAND BY				
HYW-8T5	8,3	8,9	6,6	7,1	YANMAR	3TNV76 GGEH	○	A10
HYW-13T5	12,5	13,4	10	10,7	YANMAR	3TNV88 BGGEH	○	A10
HYW-17T5	17,1	18,3	13,7	14,6	YANMAR	4TNV88 BGGEH	○	B10
HYW-20T5	20	22	16	17,6	YANMAR	4TNV84T BGGEH	S3A	B10
HYW-35T5	34	37	27	30	YANMAR	4TNV98 GGEH	S2	B10
						4TNV98 IGEHR	S3A	
HYW-45T5	41	45	33	36	YANMAR	4TNV98T GGEH	S2	B10
						4TNV98T ZGGEH	S3A	

### 7,5 - 36 kVA

Genset Grupo electrógeno Groupe électrogène	kVA		kW		Engine Motor Moteur	Model Modelo Modèle	97/68EC	EPA 40CFR
	P.R.P.	STAND BY	P.R.P.	STAND BY				
HYW-9 M5	7,5	8,3	6	6,6	YANMAR	3TNV76 GGEH	○	A10
HYW-13 M5	11,9	12,8	9,5	10,3	YANMAR	3TNV88 BGGEH	○	A10
HYW-20 M5	16,5	17,7	13,2	14,2	YANMAR	4TNV88 BGGEH	○	B10
HYW-25 M5	19,5	21	15,6	17,1	YANMAR	4TNV84T BGGEH	S3A	B10
HYW-30 M5	26	28	20	23	YANMAR	4TNV98 GGEH	S2	B10
						4TNV98 IGEHR	S3A	
HYW-40 M5	34	36	27	28	YANMAR	4TNV98T GGEH	S2	B10
						4TNV98T ZGGEH	S3A	

### 7,9 - 44 kW

Genset Grupo electrógeno Groupe électrogène	kVA		kW		Engine Motor Moteur	Model Modelo Modèle	EPA 40CFR	EPA 40CFR
	P.R.P.	STAND BY	P.R.P.	STAND BY				
HYW-9T6	9,9	10,7	7,9	8,6	YANMAR	3TNV76 GGEH	●	A10
HYW-14T6	15,2	16,6	12,2	13,3	YANMAR	3TNV88 BGGEH	●	A10
HYW-20T6	21	23	16,5	18	YANMAR	4TNV88 BGGEH	●	B10
HYW-25T6	26	28	21	23	YANMAR	4TNV84T BGGEH	●	B10
HYW-35T6	40	44	32	36	YANMAR	4TNV98 GGEH	●	B10
HYW-45T6	50	55	40	44	YANMAR	4TNV98T GGEH	●	B10

### 7,8 - 40 kW

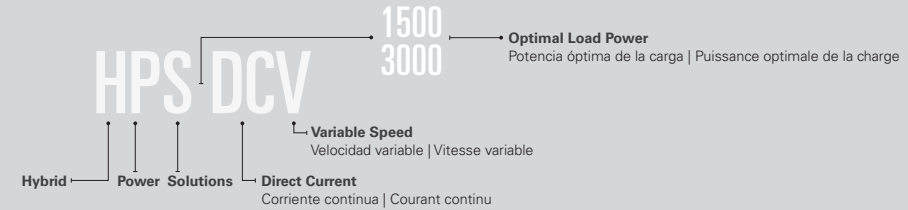
Genset Grupo electrógeno Groupe électrogène	kVA		kW		Engine Motor Moteur	Model Modelo Modèle	EPA 40CFR	EPA 40CFR
	P.R.P.	STAND BY	P.R.P.	STAND BY				
HYW-9 M6	7,8	8,5	7,8	8,5	YANMAR	3TNV76 GGEH	●	A10
HYW-14 M6	12,1	13,3	12,1	13,3	YANMAR	3TNV88 BGGEH	●	A10
HYW-20 M6	16,1	17,6	16,1	17,6	YANMAR	4TNV88 BGGEH	●	B10
HYW-25 M6	21	23	21	23	YANMAR	4TNV84T BGGEH	●	B10
HYW-35 M6	31	34	31	34	YANMAR	4TNV98 GGEH	●	B10
HYW-45 M6	37	40	37	40	YANMAR	4TNV98T GGEH	●	B10

○ Not applicable | No exigible | Non exigible

S2 According to directive | Conforme a la directiva | Conforme à la directive 97/68/EC Stage 2

S3A According to directive | Conforme a la directiva | Conforme à la directive 97/68/EC Stage 3A

● Not According to directive | No Conforme a la directiva | Non Conforme à la directive



# HYBRID POWER SOLUTIONS

VARIABLE SPEED

### VARIABLE SPEED ENGINE

Optimised fuel consumption.

**MOTOR VELOCIDAD VARIABLE**  
Consumo optimizado.

**MOTEUR À VITESSE VARIABLE**  
Consommation optimisée.

### ECO

Noise, emissions and fuel reduction.

**ECO.** Reducción de ruido, emisiones y consumo.

**ECO.** Moins bruyant, émissions réduites et consommation moindre.

### INNOVATION & TECHNOLOGY

Innovación y tecnología  
Innovation et technologie

### REDUCTION IN OPEX

Shorter Payback.

**REDUCCIÓN DEL OPEX**  
Plazo de recuperación más corto.

**RÉDUCTION DE L'OPEX.**  
Meilleur retour sur investissement.

### RENEWABLE ENERGIES

Plug & Play System.

**ENERGÍAS RENOVABLES**  
Sistema Plug & Play.

**ÉNERGIES RENOUVELABLES**  
Système Plug & Play.

### ELECTRONICS

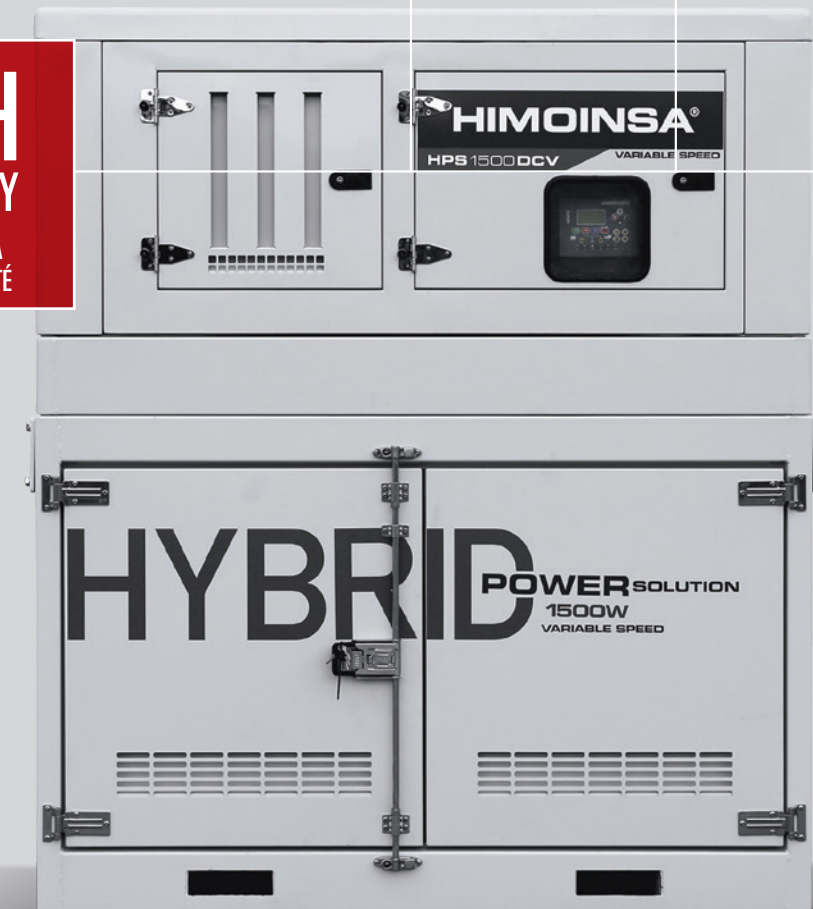
Integrated Management System.

**ELECTRÓNICA**  
Sistema Integrado de Gestión.

**ÉLECTRONIQUE**  
Système de gestion intégré.

**HIGH  
EFFICIENCY**

ALTA EFICIENCIA  
HAUTE EFFICACITÉ



**HIMOINSA**